

## Lyd gennem 100 år

Udviklingen af lydapparater gennem de sidste 100 år, er temaet for en spændende retrospektiv udstilling på *Opfindsomhed er Vejen*.

Teknisk Museum giver fra sin righoldige samling af historiske opfindelser, et bredt billede af de opfindelser der danner grundlag for udviklingen af den moderne radioindustri.

## Opfinderinformation

Teknologisk Instituts Vejledningskontor for Opfindere er repræsenteret på udstillingen. Her vil først og fremmest konkurrencedeltagerne og udstillerne få råd og vejledning med hensyn til udvikling, beskrivelse og patentering af de enkelte opfindelser.

Vejledningskontorets telefonnummer er 01 15 87 60 lokal 61 mand.- onsd. kl. 9-11,30.

## Vær opfindsom vær med

Opfindsomhed og skaberglæde får først et konkret indhold, når de ydre betingelser i samfundet er tilstede for et frugtbart miljø. Det er i første række betingelser, som åbenhed over for nye ideer og forslag til nye metoder til at løse gamle problemer på.

Med *Opfindsomhed er Vejen* skabes der mulighed for at alle - på den ene eller den anden måde - i dagene fra den 29. maj til den 7. juni kan være med. Enten ved aktivt at deltage i et af de mange åbne arrangementer eller ved at komme og lade sig inspirere i et kreativt og skabende miljø.



## Afsæt tid til Vejen den 29. maj - 7. juni

Udstillingsarrangementerne er samlet i og omkring Vejen-Hallen, Fuglesangsallé.

# OPFINDSOMHED -er Vejen

Sekretariatet, Erhvervskontoret,  
Rådhuset, 6600 Vejen, tlf. 05 3605 88.

ANDERSEN & BLÆSBJERG ODENSE

# OPFINDSOMHED -er Vejen

## 29. maj - 7. juni / 76

## Opfindsomhed er Vejen

Nye tanker og ideers opståen og deres mulighed for at blive virkeliggjort, hænger i høj grad sammen med de udfordringer og muligheder, som tilvejebringes af samfundet. Ved at vise eksempler på menneskets opfindsomhed og de vilkår denne opfindsomhed kommer til udtryk under, er det for *Opfindsomhed er Vejen* målet at inspirere til bedre og rummeligere betingelser for udvikling af iderigdom og skaberglæde.

*Opfindsomhed er Vejen* finder sted i dagene den 29. maj til 7. juni, hvor en lang række arrangementer med udgangspunkt i Vejen løber af stablen.

## Se på genbrugsopfindelser

Et betydeligt indslag i *Opfindsomhed er Vejen*, er den store udstilling af genbrugsopfindelser. Gennem en landsomfattende konkurrence er der udvalgt en række genbrugsopfindelser, som tager sigte på genanvendelse af energispild, spildprodukter fra industrien, udnyttelse af husholdningsaffald, apparatur til indsamlings, behandling og transport af affaldsstoffer.

Det er en spændende udstilling - et eksempel på opfindsomhed og skaberglæde. Et udstillingsarrangement, som forhåbentligt vil præge produktudviklingen i en række brancher og skabe basis for igangsætning af nye produktioner.

## Erhvervsudstillingen

Et stort udsnit af aktive Vejen-virksomheder vil på selvstændige stande på den store opfinderudstilling illustrere, hvorledes udviklingen og produktionen af opfindelser er basis for disse virksomheders eksistens. Virksomheder fra Vejen vil på denne måde vise, hvordan opfindsomhed er en forudsætning for en bæredygtig produktion.

Det er tanken i dette udstillingsafsnit, at de enkelte virksomheder samarbejder indbyrdes, så der ikke bliver tale om en udstilling, hvor virksomhederne konkurrerer om at placere sig i forhold til hinanden, men om sammen at give et levende indtryk af opfindsomhed og erhverv i Vejen.

## Opfinderkonference på Askov Højskole

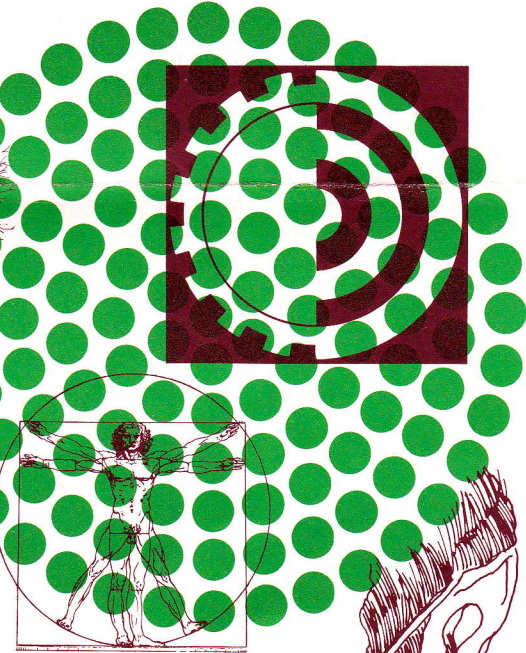
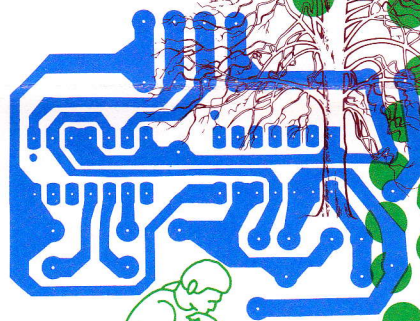
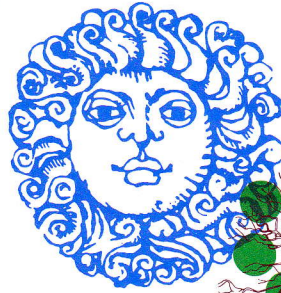
Fredag den 4. juni arrangeres på Askov Højskole en opfinderkonference, der vil belyse opfindernes muligheder i samfundet, og opfindernes betydning for spillet mellem teknologi og samfundsudvikling.

På opfinderkonferencen præsenteres indlæg af praktiske opfindere, politikere m. fl. Fuldstændigt program for konferencen, der varer en dag og er åben for alle, tilsendes ved henvendelse til *Opfindsomhed er Vejen*-sekretariatet. Tilmelding til konferencen kan ske indtil den 24. maj.

## Professionelle opfindere i konkurrence om 100.000 kr.

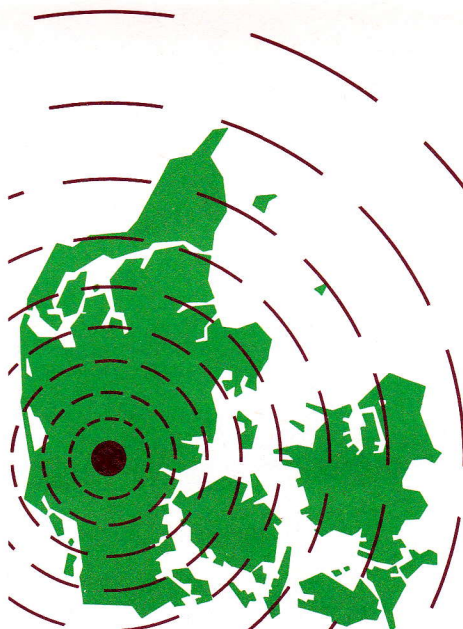
Når *Opfindsomhed er Vejen* sættes i gang, åbnes Danmarks første indbudte opfinderkonkurrence. En række professionelle opfindere konkurrerer om en samlet præmiesum på 100.000 kr., der fordeles af et dommerkollegium, bestående af præsidenten for Den Internationale Opfinderforening, Dr. F. Burmester, Vesttyskland samt Dr. J. Rabinow, USA og direktør K. Koch Jensen, Vejen.

De deltagende projekter vil blive udstillet på *Opfindsomhed er Vejen*, ligesom konkurrence-deltagerne udstiller eksempler på tidligere projekter.



## Unge opfindere

Et særligt udstillingsafsnit er helliget unge opfindere. Her bliver der præsenteret et udvalg af de opfindelser, der gennem de sidste år har deltaget i Philips' konkurrencer for unge opfindere og forskere i alderen 12-21 år.



## Farve, lys, lyd og bevægelse i kunsten

En række anerkendte kunstnere vil i snævert samarbejde med Museums- og Kunstforeningen for Vejen og Omegn præsentere en levende udstilling med farve, lys, lyd og bevægelse, som det kommer til udtryk gennem de enkelte kunstneres værker. Katalog over denne eksklusive og særprægede kunststudstilling kan bestilles direkte fra sekretariatet.