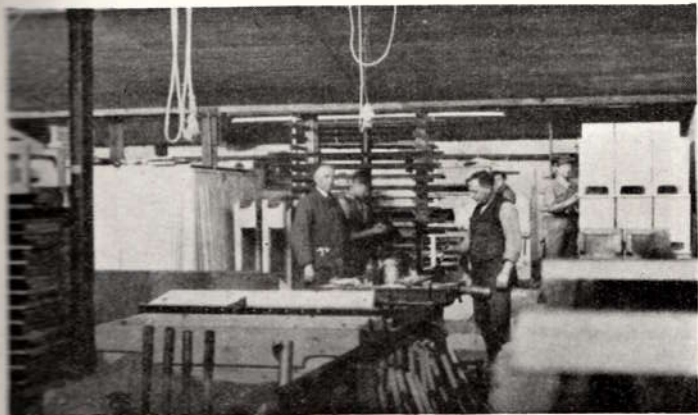
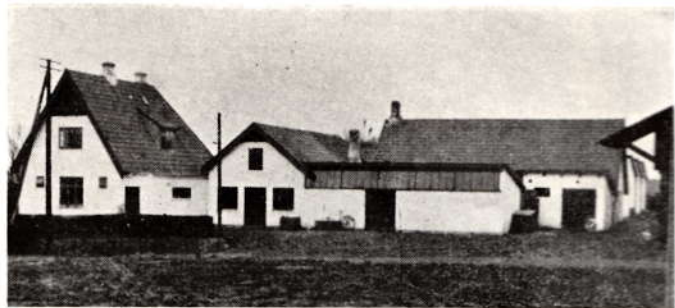


N. HYLDIGS MØBELFABRIK VEJEN

Blandt Vejens forskellige større og mindre Industri-
virksomheder indtager N. Hyldigs Møbelfabrik en frem-
trædende Stilling. Det er en Virksomhed, som beskæf-



Interior fra Fabriken



N. Hyldigs Møbelfabrik

tiger 21 Mand og har været med i den Opgang, der i de senere Aar har præget Byen.

Hyldig grundlagde Virksomheden i 1914, og som et lille Eksempel paa, hvor stor en Udvidelse, der er foretaget, kan det nævnes, at medens der ved Starten kun raadedes over 150 Kvadratalen Gulvareal, saa har man nu efter Udvidelser i 1919 og 1931 2200 Kvadratalen Gulvareal.

Først i 1916 kom der rigtig Gang i Fremstillingen af Møbler. Det var navnlig Spisestue-Møblement af Egetræ, man fabrikerede, men ogsaa Fabrikationen af Soveværelses-Møblement voksede, og efterhaanden er man kommet op paa en aarlig Produktion af ca. 500 Møblement. I de senere Aar har man specialiseret sig til udelukkende at fremstille Soveværelser, som udføres saavel malede som polerede.

Hyldig er født den 14. November 1880 i Erslev paa Mors. Han er oplært paa Landet, men har tillige frekventeret Kursus paa Teknologisk Institut i København og har senere faaet en alsidig Uddannelse som Møbelsnedker rundt om i Landet. Han er Formand for Landsforeningen Dansk Arbejde, Vejen Afdeling.